

Tecnologia de dobradiças ao mais alto nível

A série Intermat tem a solução certa para qualquer situação imaginável: dobradiças para portas de perfil, dobradiças de ângulo 165°, dobradiças para portas de vidro, portas de folie e portas com moldura em alumínio, bem como execuções especiais para formas de montagem igualmente especiais.



Silent System – Excelente amortecimento em todas as situações

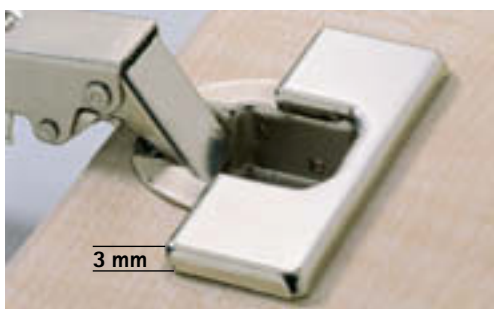
Fecha as portas dos móveis de uma forma suave e silenciosa.



Fácil de montar, sem usar ferramentas

Basta pressionar ligeiramente com os dedos para fazer encaixar o braço de dobradiça no calço de montagem.

Copo extremamente plano



Bem presa

Possibilidades de fixação



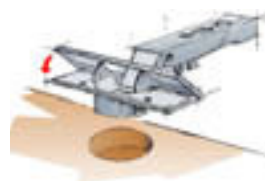
T42
com parafuso



T43 / TB43
por pressão



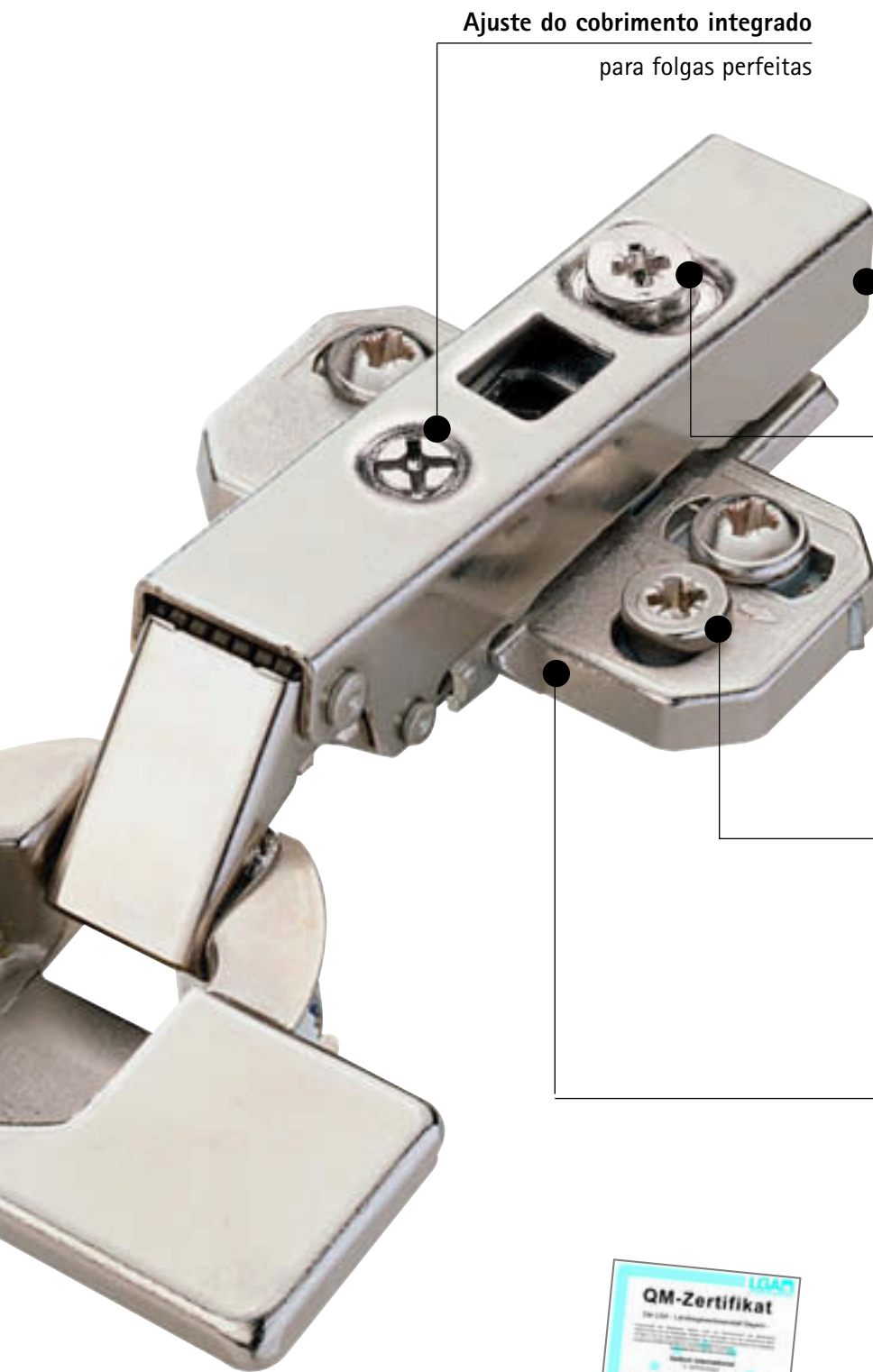
TFlash
montagem rápida



TFix
montagem rápida sem
uso de ferramentas



THFix / TBFix
montagem rápida sem
uso de ferramentas



Ajuste do cobrimento integrado
para folgas perfeitas



Dispositivo de montagem/desmontagem oculto
simples, seguro, sem qualquer problema

Ajuste excêntrico da profundidade
permite a regulação milimétrica das portas sem soltar os parafusos de fixação

Ajuste excêntrico da altura
permite economizar muito tempo

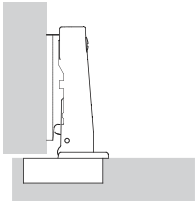


Sistema de calços de montagem 9000
A solução certa para cada tipo de montagem

Qualidade comprovada

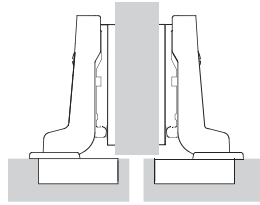


Opções de montagem



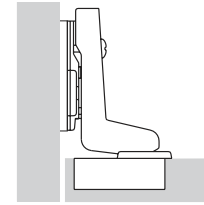
Cobrimto máximo, 0 mm de curvatura

A porta fica diante do lado do corpo do móvel, deixando lateralmente uma folga mínima, apenas suficiente para garantir a abertura da porta em segurança. Em alternativa, pode-se optar pelo cobrimto total da porta (máx. 19 mm). Neste caso, deverá ser deixado de lado um espaço suficiente para a folga mínima requerida.



Cobrimto parcial, 9,5 mm de curvatura

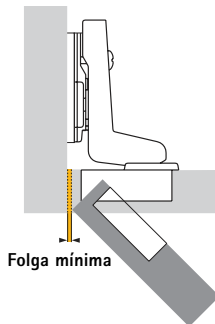
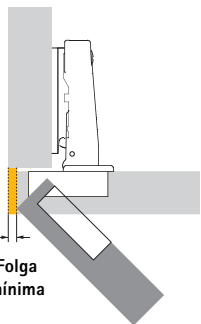
Neste caso, há duas portas diante de um painel central, a folga total requerida entre eles. Isso significa que em cada porta há um menor cobrimto e que são usadas dobradiças curvadas.



Trabalhar por dentro, 16 mm de curvatura

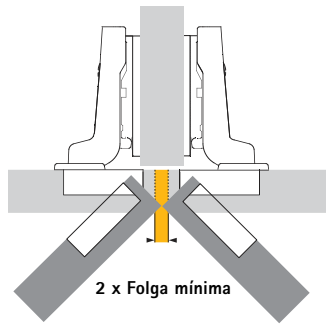
A porta está localizada dentro do corpo do móvel, ou seja, junto ao lado do corpo do móvel. Também aqui, é necessária uma folga que permita uma abertura segura da porta. São usadas, neste caso, dobradiças com uma curvatura acentuada.

Folga mínima



A folga mínima, também chamada deflexão de porta, é o espaço necessário para abri-la. A folga depende da distância C da base, da espessura da porta e do tipo de dobradiça. Portas com arestas arredondadas reduzem a folga exigida. A folga é apresentada na tabela fornecida para cada tipo de dobradiça.

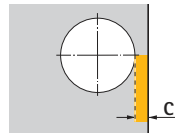
Porta com folga mínima para o cobrimto parcial



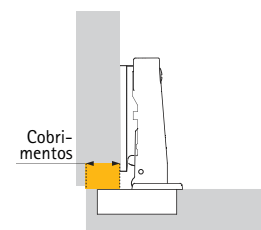
Para configurações de cobrimto parcial, a folga total entre as portas deve corresponder a duas vezes a sua folga. Ambas as portas podem ser abertas simultaneamente.

Distância C

A distância C é a medida (em mm) entre a aresta da porta e a tangente do orifício da base. A distância C máxima depende da dobradiça a ser utilizada. Quanto maior a distância C, menor a folga exigida.



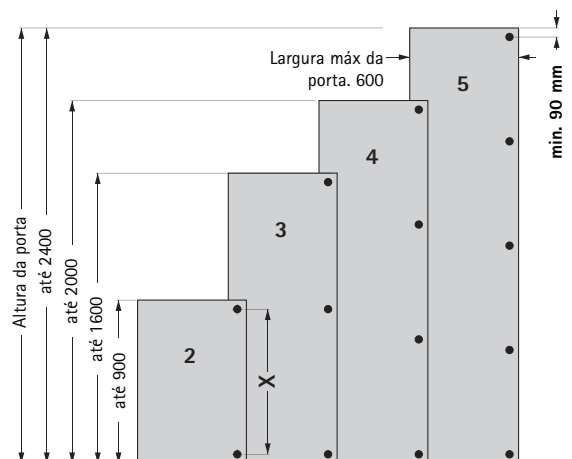
Cobrimto da porta



O cobrimto da porta é a cobertura da porta sobre a lateral do móvel.

Número de dobradiças por porta:

A largura, a altura e o peso da porta, assim como a qualidade do material da porta, são factores decisivos para o número de dobradiças a utilizar. Os factores que efectivamente contam variam muito de caso para caso. Por isso, as quantidades indicadas no gráfico deverão ser entendidas como meros valores de referência. Em caso de dúvida, é aconselhável fazer um teste de montagem para experimentar, ou então optar por aplicar mais dobradiças. Por razões que têm que ver com a estabilidade, a distância X entre as dobradiças deverá ser o maior possível.



(Valores de referência para placas de aglomerado de madeira com 19 mm de espessura e uma densidade 750 kg/m³)

Cálculo geral da altura

Os calços de montagem estão disponíveis com diversas alturas (0/1,5/3/5 e 8 mm, e alguns também com 4,5 e 11 mm). A altura do calço de montagem é definida pela altura D. O calço de montagem tem a altura D gravada na parte de cima. Uma altura D maior faz diminuir o cobrimento no caso de montagem de canto e cobrimentos parciais. Nas portas a trabalhar por dentro, uma altura D maior faz aumentar a folga da porta. Para determinar a altura necessária, primeiro é preciso determinar na tabela de folgas mínimas qual a folga mínima para o tipo de dobradiça em questão. A folga mínima depende da distância C e da espessura de porta. As folgas mínimas podem ser reduzidas através de uma distância C maior e/ou da colocação de raios nas arestas da porta. A tabela de folgas mínimas mostra ainda as espessuras de porta e distâncias C permitidas.

Cálculo da altura nas portas com cobrimento total

Depois de definir qual a folga mínima, pode-se determinar na tabela de alturas qual a altura D necessária para o cobrimento da porta e distância C pretendidos. O cobrimento da porta e a medida C deverão ser escolhidos de maneira a ser determinada uma altura D correspondente à de um calço de montagem para fazer altura. Exemplo: cobrimento = 16 mm e distância C = 5 mm resultam numa altura D de 1,5 mm. Esta altura está disponível como calço de montagem. Se a altura D determinada for diferente da dos calços de montagem para fazer altura, a diferença será compensada por meio do parafuso de ajuste do cobrimento, localizado no braço lateral da dobradiça.

Exemplo: cobrimento da porta = 16 mm e distância C = 4,5 mm resultam numa altura de 1,0 mm. Ao instalar um calço de montagem com uma altura = 1,5 mm, o cobrimento é reajustado em + 0,5 mm.

Distância C mm	Cobrimentos mm								
	10	11	12	13	14	15	16	17	18
Altura D mm									
3	5,5	4,5	3,5	2,5	1,5	0,5			
4	6,5	5,5	4,5	3,5	2,5	1,5	0,5		
4,5	7,0	6,0	5,0	4,0	3,0	2,0	1,0	0,0	
5	7,5	6,5	5,5	4,5	3,5	2,5	1,5	0,5	
6	8,5	7,5	6,5	5,5	4,5	3,5	2,5	1,5	0,5

Cálculo da altura nas portas a trabalhar por dentro

Depois de definir qual a folga mínima, pode-se determinar na tabela de alturas qual a altura D necessária para a espessura de porta e distância C pretendidas. Uma vez determinada esta altura D, resulta uma folga entre o lado do corpo do móvel e a aresta da porta, que corresponde à folga mínima que consta da tabela de folgas mínimas.

O cobrimento da porta e a medida C deverão ser escolhidos de maneira a ser determinada uma altura D correspondente à de um calço de montagem para fazer altura.

Exemplo: espessuras de porta = 19 mm e distância C = 5 mm resultam numa altura D de 3 mm e, por conseguinte, 1,5 mm de folga da porta (corresponde à folga mínima que consta da tabela de folgas mínimas).

Se a altura D determinada for diferente da dos calços de montagem para fazer altura, a diferença será compensada por meio do parafuso de ajuste do cobrimento, localizado no braço lateral da dobradiça.

Exemplo: espessuras de porta = 19 mm e distância C = 4,5 mm resultam numa altura D de 2,5 mm.

Ao instalar um calço de montagem com D = 3 mm resulta uma folga da porta de 2 mm (1,5 mm de folga mínima + 0,5 mm, que decorre da diferença em relação ao calço de montagem escolhido com D = 3 mm).

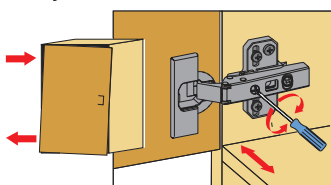
Se, ainda assim, se pretender uma folga da porta de 1,5 mm, a folga tem de ser reduzida o correspondente a 0,5 mm.

Se for necessária uma folga maior da porta, a altura D é aumentada proporcionalmente.

Exemplo: espessuras de porta = 19 mm, distância C = 5 mm, folga pretendida para a porta = 3 mm: 3 mm de altura dão 1,5 mm de folga mínima + 1,5 mm aumento da folga (valor = folga pretendida - folga mínima) = 4,5 mm de altura D pretendida. Deverá ser usado um calço de montagem com D = 5 mm. A folga é reduzida o correspondente a 0,5 mm com o parafuso de ajuste do cobrimento, localizado no braço lateral da dobradiça.

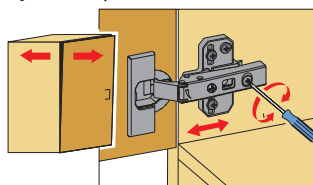
Distância C mm	Espessura de porta mm										
	15	16	17	18	19	20	21	22	23	24	25
Altura D mm											
3	0,0	0,2	0,5	0,8	1,1	1,5	2,1	2,9	3,7	4,5	5,4
4	1,0	1,2	1,4	1,7	2,0	2,4	2,9	3,5	4,3	5,1	5,9
4,5	1,5	1,7	1,9	2,2	2,5	2,9	3,3	3,9	4,6	5,4	6,2
5	2,0	2,2	2,4	2,7	3,0	3,3	3,8	4,3	4,9	5,7	6,5
6	2,9	3,1	3,4	3,6	3,9	4,3	4,7	5,1	5,7	6,4	7,1

Ajuste do cobrimento



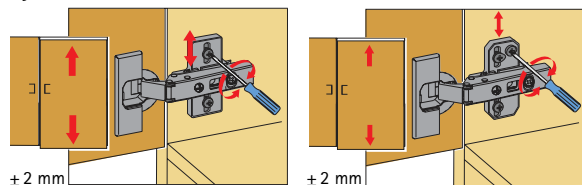
Gire o parafuso para a direita: o cobrimento da porta diminui (-).
Gire o parafuso para a esquerda: o cobrimento da porta aumenta (+).

Ajuste de profundidade



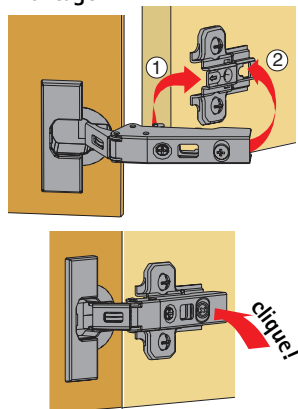
Ajuste de profundidade variável através do parafuso excêntrico, directamente

Ajuste vertical

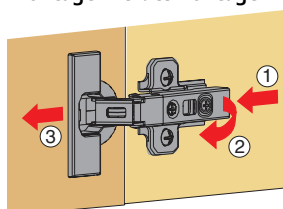


Utilizando calços de montagem com ajuste vertical, é possível alinhar verticalmente as portas com exactidão.
Ajuste vertical variável com parafuso excêntrico, directamente

Montagem



Montagem e desmontagem instantâneas



A característica das dobradiças Intermat é a montagem ergonómica instantânea. A dobradiça é encaixada na frente do calço ①; basta uma ligeira pressão com os dedos e o corpo da dobradiça fixa-se ao calço ② com um "clic".

O corpo da dobradiça está agora preso com firmeza, em cinco pontos, com folga zero. A fixação das portas deve ser feita de cima para baixo: a dobradiça superior, sozinha, é capaz de suportar o peso total da porta.

A desmontagem é feita de forma contrária, de baixo para cima. A dobradiça é solta apertando-se ligeiramente botão ①, que está escondido debaixo do corpo por razões de segurança. Em um movimento, o corpo da dobradiça é erguido do calço ② e a porta é removida do móvel ③.